

**LITED**  
PRÉSENTE

# LA COP RSE 2022

**WE SUPPORT**







« Avec les modifications et le durcissement de certaines normes et décrets, avec l'évolution des mentalités et mœurs, avec l'apparition de nouvelles crises (sanitaire, géopolitique et environnementale) ... nous nous devons d'être dans une démarche proactive d'amélioration continue. Cette seconde Communication sur le Progrès témoigne de la volonté de LITED de continuer son engagement basé sur les 3 piliers du développement durable : économique, social et environnemental.

Depuis la précédente COP, LITED a enclenché une grande année d'innovation qui a été marquée par : une nouvelle identité visuelle, de nouveaux catalogues, un nouveau site internet, 3 piliers vision, un nouveau sourcing, de nouvelles solutions d'éclairage ... et une équipe qui s'est consolidée tant sur des aspects techniques qu'humains.

Au travers de ce deuxième rapport, nous renouvelons notre soutien et notre engagement à mettre en place des actions en faveur des 10 principes, en toute transparence. Nous nous mobilisons pour les faire respecter par toutes nos parties prenantes, dans le respect de la réglementation et de nos valeurs. Nous y présentons nos actions et résultats obtenus entre mi-septembre 2021 et mi-septembre 2022, ainsi que nos objectifs pour 2023.

LITED s'engage à continuer d'agir sur le long terme et à déployer, en plus des efforts engagés aujourd'hui, d'autres initiatives. »

**Cédric Mauboussin, Directeur Général de LITED**

**LITED**  
L'ÉCLAIRAGE NATURELLEMENT INTELLIGENT

29 rue des hautes pâtures – 92000 NANTERRE  
Tel: 00.33. (0)5.67.20.20.40 / Fax: 00.33.  
(0)5.67.20.20.49

Mail : [cedric.m@lited.fr](mailto:cedric.m@lited.fr) - Site : [www.lited.fr](http://www.lited.fr)

**NATIONS UNIES**  
**H.E. António Guterres**  
**Secrétaire général**  
**New York, NY10017**  
**USA**

**Interlocuteur : M. CEDRIC MAUBOUSSIN**

**Objet : Lettre d'adhésion au Global Compact des Nations Unies**

Honorable Secrétaire général,

J'ai l'honneur de vous confirmer que LITED soutient les dix principes du Global Compact des Nations Unies concernant le respect des droits de l'Homme, des normes internationales du travail, la protection de l'environnement et la lutte contre la corruption.

Par cette lettre, nous exprimons notre volonté d'intégrer ces principes dans la stratégie de notre entreprise, sa culture, ses opérations quotidiennes, et de les faire progresser dans notre zone d'influence. Également, de participer à des projets collaboratifs faisant progresser les objectifs de développement plus larges des Nations Unies, en particulier les Objectifs de Développement Durable. LITED fera une déclaration publique de cet engagement à ses parties prenantes.

Nous convenons également que l'une des obligations qui conditionne notre participation au Global Compact est la publication annuelle d'une Communication sur le Progrès (COP), décrivant les efforts de notre entreprise dans l'intégration des 10 principes. Nous nous engageons donc à publier nos progrès dans un délai d'un an maximum à compter de notre date d'adhésion, et par la suite *annuellement*, en conformité avec les directives pour les Communications sur le progrès du Global Compact. Cette COP contiendra trois éléments :

1. Le renouvellement signé du dirigeant envers le Global Compact et ses principes (document distinct de la présente lettre)
2. Une description des actions pratiques (politiques, procédures, activités) que l'entreprise a prises ou planifiées pour intégrer les thèmes des droits de l'Homme, des normes internationales du travail, de l'environnement et de la lutte contre la corruption.
3. Une mesure des résultats des actions entreprises, ou des objectifs chiffrés.

Meilleures salutations,

**M. Cedric MAUBOUSSIN**  
Président

RCS Nanterre: 484 526 835 - N° de TVA intracommunautaire: FR15484526835 - APE4692Z



# SOMMAIRE

La lumière naturellement intelligente	page 5
En quelques chiffres	page 6
Notre année en bref	page 7
COP 2022	page 8
<b>Pilier 1 : Droits de l'Homme</b>	page 10
ODD16 - paix, justice et institutions efficaces	page 11
ODD17 - partenariat pour la réalisation des objectifs	page 12
<b>Pilier 2 : Normes internationales du travail</b>	page 14
ODD3 - bonne santé et bien-être	page 15
ODD8 - travail décent et croissance économique	page 19
ODD10 - inégalités réduites	page 21
<b>Pilier 3 : Environnement</b>	page 22
ODD9 - industrie, innovation et infrastructure	page 23
ODD11 - villes et communautés durables	page 28
ODD12 - consommation et production responsables	page 30
ODD13 - mesures relatives à la lutte contre les changements climatiques	page 32
<b>Pilier 4 : Lutte contre la corruption</b>	page 36
ODD 10 et 16 - inégalités réduites / paix, justice et institutions efficaces	page 37
Indicateurs	page 38

# LA LUMIÈRE NATURELLEMENT INTELLIGENTE

LITED est une société française qui conçoit, fabrique et distribue des solutions d'éclairage LED de qualité à la fois intelligentes, éco-responsables et centrées sur le bien-être. C'est aujourd'hui une référence majeure du marché professionnel français de produits et services standards et sur-mesure.

LITED propose un accompagnement personnalisé durant la totalité du projet : du sourcing, aux études d'éclairage, à la gestion des équipements lumineux en fin de vie. Avec cette vision responsable et durable, LITED a obtenu une médaille d'argent RSE lors d'une évaluation réalisée par l'organisme indépendant EcoVadis et s'engage à continuer d'agir.

## BIEN-ÊTRE

Le bien-être est un sujet central de nos jours. C'est pourquoi, nous proposons des solutions d'éclairage LED permettant de créer des ambiances lumineuses les plus adéquates au bon fonctionnement du corps.

## INNOVATION

L'innovation est un moteur de notre développement. Notre bureau d'études, composé d'experts en éclairage et de designers, anticipe les besoins et imagine les solutions d'éclairage de demain. Ces solutions intègrent les nouvelles technologies LED et participent à l'évolution de ce qu'on appelle aujourd'hui l'éclairage intelligent.

## CONCEPTION & ADAPTABILITÉ

Notre atelier d'assemblage et notre pôle technique nous permettent de moduler constamment notre catalogue en fonction des demandes et des besoins que nous identifions. Nous imaginons, modélisons et fabriquons des produits adaptés aux exigences fixées par nos clients.

## QUALITÉ

Une bonne qualité de lumière, de conception, de produit et de service, ainsi que la satisfaction de nos clients sont au cœur de nos priorités. Nous sommes persuadés que la proactivité et le professionnalisme de chaque collaborateur sont des éléments-clés pour une qualité de service optimale.

# EN QUELQUES CHIFFRES

11 années d'expertise

**18 MILLIONS** € de chiffre d'affaires en 2021

2014 arrivée d'un investisseur au capital de LITED

**140** gammes de produits (intérieur et extérieur)

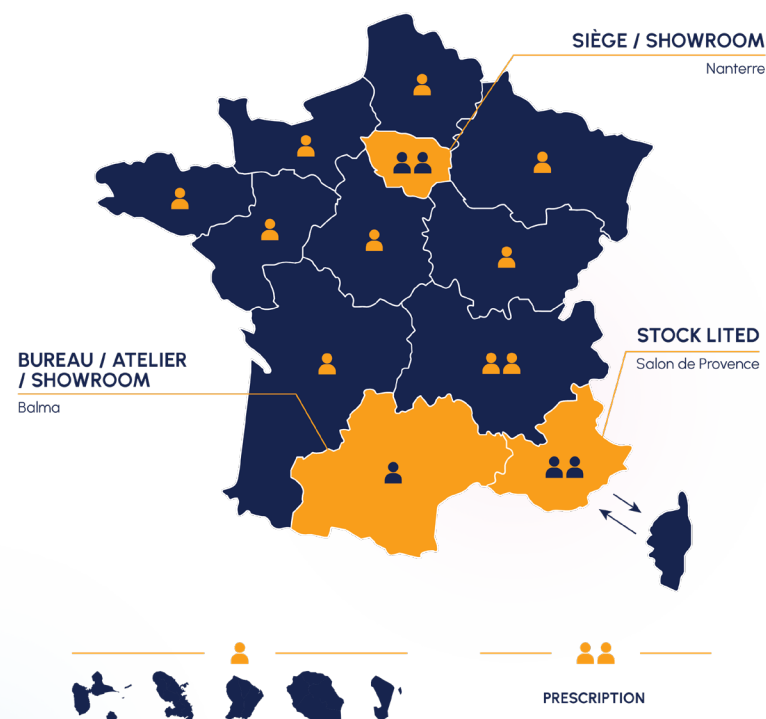
Downlights, suspensions, linéaires, panneaux, projecteurs, luminaires industriels, rubans, hublots, wall washers, luminaires extérieurs...

+ 50 employés incluant 15 commerciaux itinérants répartis en France et DOM TOM

**+ 5 MILLIONS** de valeur de stock

+ 900 clients qui nous font confiance

**3** showrooms



# NOTRE ANNÉE EN BREF

1

1 NOUVELLE IDENTITÉ VISUELLE,  
4 CATALOGUES, 1 SITE INTERNET,  
3 PILIERS



2022, une année d'innovation chez LITED. L'évolution amorcée par la société amène à développer des solutions complètes, à la fois innovantes, durables et centrées sur le bien-être, avec des fabrications françaises et européennes intégrant de l'écoconception. Son histoire repose sur 3 piliers : le smart lighting, le bien-être & développement durable, le smart building.

2

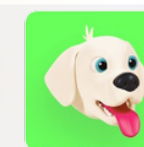
PARTENAIRE DE LA PLATEFORME  
SEKOYA



LITED rejoint la plateforme bas carbone SEKOYA, lancée par EIFFAGE et Impulse Partners, en tant que partenaire. En plus de partager son expertise autour de la lumière et du bien-être, du smartlighting, de la rénovation énergétique ... LITED qualifie des solutions innovantes durables et bas carbone lors des appels à solutions.

3

CHALLENGE SOLIDAIRE

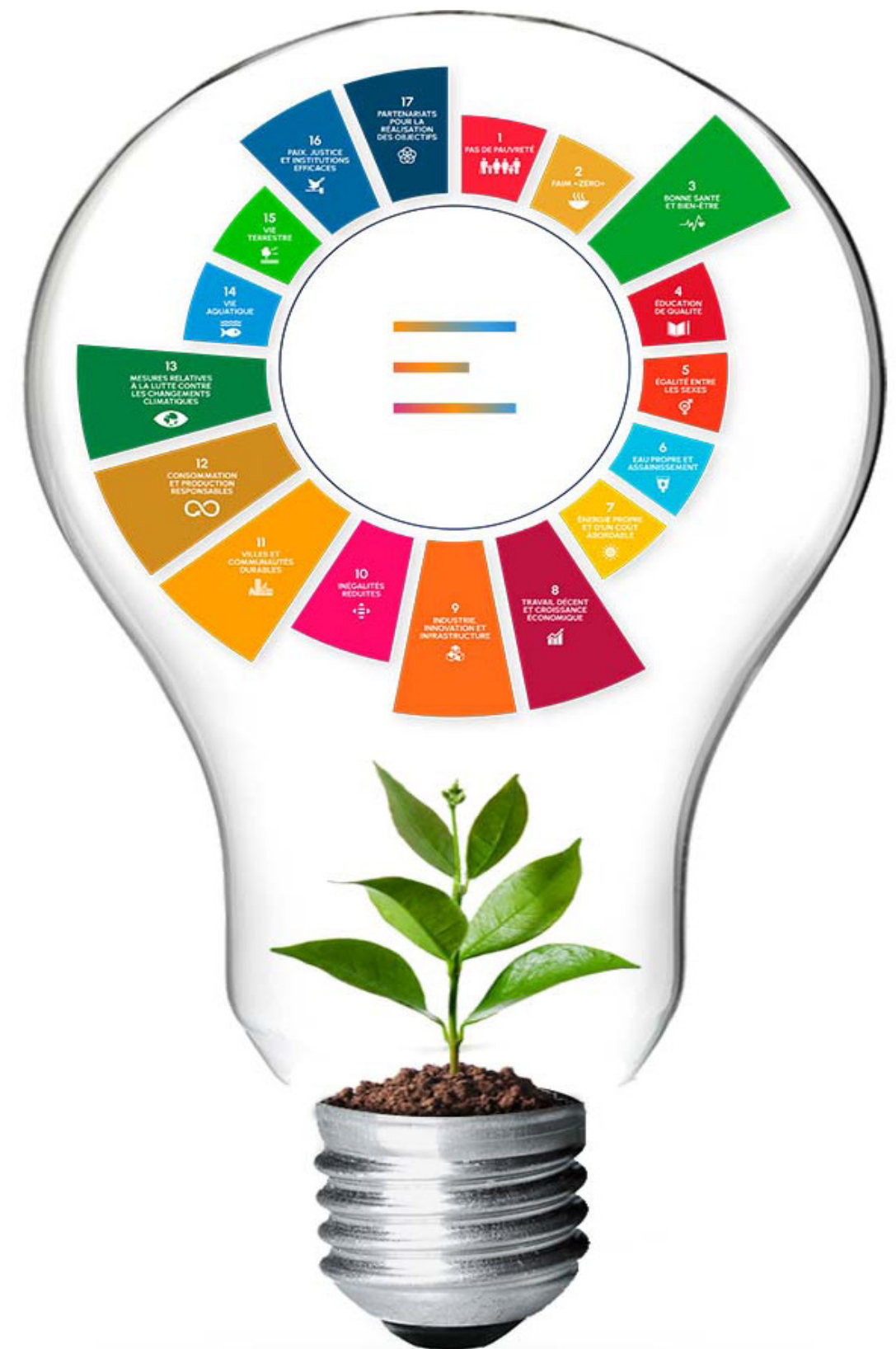


Continuité du challenge des Lumières avec le lancement du challenge solidaire, grâce à l'application SquadEasy. Réunis en une seule et même équipe, les collaborateurs LITED se sont mobilisés via la marche, la course, le vélo et des quiz pour atteindre l'objectif fixé et soutenir l'association Grégory Lemarchal.





# NOS ENGAGEMENTS





# DROITS DE L'HOMME



LITED affirme son soutien à la Déclaration Universelle des Droits de l'Homme en respectant l'ensemble des éléments qui y sont énoncés et s'engage à les faire respecter par ses parties prenantes.



En étant signataire du Pacte Mondial des Nations Unies, nous adhérons aux 10 principes et mettons en place des accords et partenariats pour atteindre nos objectifs de développement durable.



## Recrutement service Achats & Transport

Afin d'atteindre nos 2 premiers objectifs « réaliser davantage d'audits RSE de ses fournisseurs » et « continuer de sélectionner des fournisseurs en accord avec notre démarche responsable », nous avons recruté une nouvelle collaboratrice au sein du service Achats et Transport.

Son rôle ? Présente sur place, celle-ci se rend sur le site de fournisseurs actuels pour s'assurer de leur respect de notre « code de conduite fournisseurs ». Ce dernier repose sur plusieurs piliers en faveur de l'environnement et des Droits de l'Homme. De plus, elle identifie de nouveaux partenaires en accord avec notre démarche responsable, via un audit sur site basé sur différents axes :

- |  |  |
|--|--|
| 1. Profil de l'usine                   | 6. Capacité de fabrication                 |
| 2. Conditions de travail               | 7. MP + L                                  |
| 3. Expérience et capacité              | 8. Environnement                           |
| 4. Certification et système de qualité | 9. Exigences spéciales de la part de LITED |
| 5. R&D pour le lancement de nouveautés | 10. Garantie et marché secondaire          |

Depuis son arrivée courant 2022, plus d'une dizaine d'audits sur site ont été réalisés.

## Service qualité

LITED a nommé en 2022 un Responsable Qualité afin d'étudier les taux de défaillance de ses produits et corriger les potentiels défauts identifiés. Le but étant d'améliorer la qualité de sa prestation et la satisfaction client en se basant sur les retours d'expérience de l'ensemble des parties prenantes (collaborateurs, clients, fournisseurs ...).

## Charte éthique et déontologique

À la suite d'un mail envoyé pour recueillir un ensemble de valeurs, un atelier dédié à la co-construction d'une charte éthique et déontologique a été organisé lors du séminaire 2022 réunissant les équipes. L'objectif ? Déterminer les valeurs en interne, impliquer les collaborateurs, les faire se sentir concerné et consolider l'éthique de la société.

Les mots recueillis ont été répartis en 7 catégories :

- |                          |   |
|--------------------------|---|
| 1. Respect des Hommes    | 5. Satisfaction Client (interne et externe) |
| 2. Respect des Biens     | 6. Confidentialité                          |
| 3. Innovation            | 7. Santé et Sécurité                        |
| 4. Développement Durable |   |

## Objectifs 2023

- Auditer l'ensemble de nos fournisseurs actuels.
- Sélectionner de nouveaux partenaires en accord avec notre vision.
- Faire signer à l'ensemble des fournisseurs notre code de conduite fournisseur.
- Après diffusion en interne, faire signer la charte éthique et déontologique aux collaborateurs.



## Rapatriement du sourcing vers l'Europe

Afin de proposer davantage de solutions européennes et en réponse à l'augmentation significative des prix des conteneurs et de certains matériaux nécessaires à la fabrication des luminaires, ainsi qu'à leur pénurie, LITED a repensé son sourcing pour ses catalogues 2022.

Chaque semaine, le comité sourcing se réunit pour discuter des remontées du terrain, des nouveaux partenaires et nouvelles gammes. Au travers de ces réunions, un travail de réflexion a été amorcé pour avoir un sourcing plus européen. Actuellement, celui-ci représente 32% de nos achats. Certains fournisseurs asiatiques ont été conservés notamment pour les produits dits runners. Ces derniers respectent scrupuleusement notre code de conduite fournisseur, sont sélectionnés sur des critères bien définis et sont contrôlés par notre collaboratrice recrutée sur place.

Nous proposons également notre tout premier luminaire français : le VILLANDRY.



## Développement de notre démarche RSE

Pour atteindre nos objectifs de développement durable, nous avons fait appel au Bureau Veritas et à la chambre de Commerce et de l'Industrie pour peaufiner notre démarche RSE et nous orienter vers de futures pistes responsables et solidaires. Notre référent RSE a donc participé à des réunions organisées par ces deux institutions en compagnie d'autres sociétés pour partager des bonnes pratiques.

## Gestion des DEEE

LITED a consolidé son accord avec l'organisme indépendant EcoSystem pour gérer la collecte, le recyclage et la valorisation des DEEE (Déchets d'Équipements Électriques et Électroniques) avec la mise à disposition de bennes sur les chantiers de ses clients.



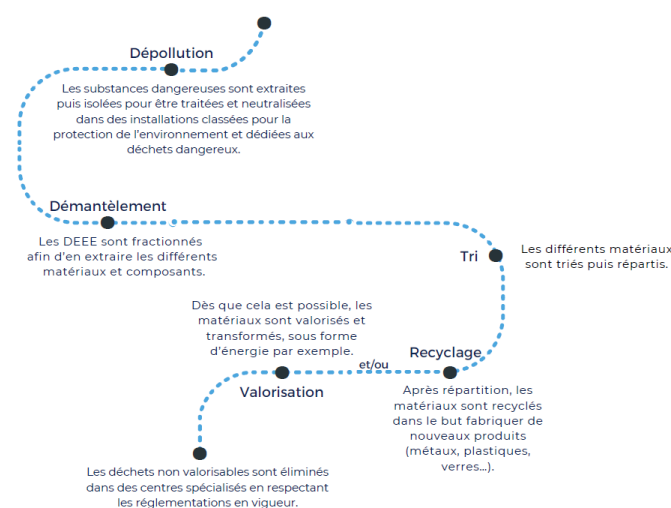
### GUIDE PRATIQUE GESTION DES ÉQUIPEMENTS USAGÉS

LITED est partenaire **ecosystem** pour la collecte des Déchets d'Équipements Électriques et Électroniques professionnels. Cet éco-organisme à but non lucratif agréé par les Pouvoirs publics a comme objectif de coordonner la collecte, la dépollution et le recyclage des DEEE\* professionnels en France, dans le respect de la réglementation et des exigences environnementales.

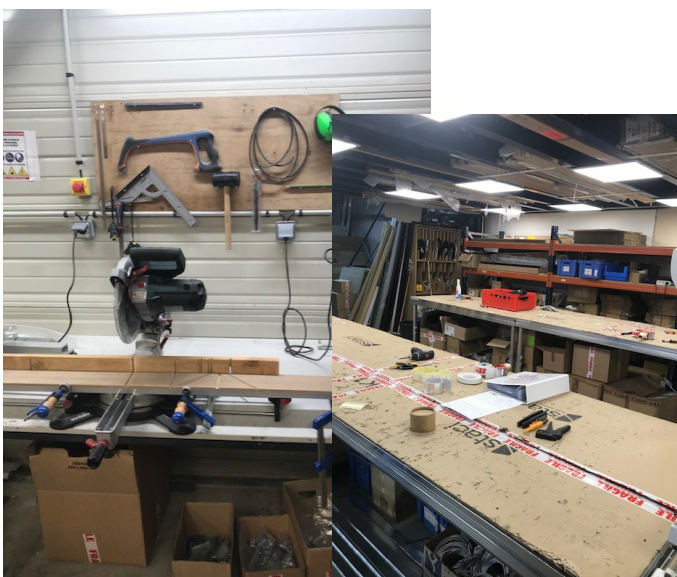
Cette démarche volontaire vous permet de bénéficier de solutions simples pour vous débarrasser de vos équipements lumineux, lorsque ces derniers sont usagés ou hors d'usage.

\*DEEE : Déchets d'Équipements Électriques et Électroniques

#### Que deviennent les DEEE collectés ?



Source : Ecosystem.fr



Notre atelier d'assemblage (situé à Balma, en France) et nos partenaires (répartis en Europe) nous permettent de proposer des luminaires sur-mesure de qualité, respectant des critères bien définis et qui répondent aux demandes des clients.

## Objectifs 2023

- Mettre en place une benne Ecosystem à notre atelier de Balma.
- Trouver de nouveaux partenaires européens pour atteindre un équilibre entre sourcing européen et asiatique.
- Réaliser un nouvel audit RSE.
- Organiser la 2nde édition de la CleanUp Day avec d'autres sociétés de la zone d'activité de Nanterre.





## NORMES INTERNATIONALES DU TRAVAIL

3 BONNE SANTÉ  
ET BIEN-ÊTRE



LITED respecte la législation française et les conventions fondamentales de l'Organisation Internationale du Travail : liberté d'association, reconnaissance du droit de négociation collective, respect des collaborateurs, de leur bien-être, santé et sécurité ...

8 TRAVAIL DÉCENT  
ET CROISSANCE  
ÉCONOMIQUE



10 INÉGALITÉS  
RÉDUITES



Nous proscrivons fermement le recours à toutes formes de travail forcé ou obligatoire, au travail des enfants et ne tolérons aucune forme de harcèlement ou de discrimination.

3 BONNE SANTÉ  
ET BIEN-ÊTRE



### Séminaire LITED

Pour célébrer ses 15 ans – 2 ans après dû à un contexte de crise sanitaire et de protection des collaborateurs – et son année d'innovation en 2022, LITED a rassemblé tous ses collaborateurs lors d'un séminaire en juin. Au cœur de cet événement, des activités sportives et cérébrales, des repas, des soirées, des moments d'échanges, des photos et surtout des souvenirs pour renforcer la cohésion d'équipe et intégrer les nouveaux arrivants.



### Formations et sensibilisations collaborateurs

Nous avons réalisé plusieurs ateliers avec comme sujet central le développement durable lors de notre réunion commerciale et de notre séminaire 2022, mais aussi via l'intervention de collaborateurs/trices engagé(e)s.

### Aménagement des locaux

LITED est en contact avec une agence d'aménagement de bureaux pour repenser l'organisation et le mobilier des locaux. Notre objectif ? Faire de nos bureaux un showroom ; relancer une dynamique dans l'ensemble des locaux (espaces laissés vides) ; suivre l'évolution de la société et de ses recrutements ; augmenter le nombre de postes de travail en repensant l'actuel showroom non investi ; mettre le bien-être des collaborateurs au cœur de ce projet ; faire ressortir notre évolution d'identité et de vision ; végétaliser les espaces.

La démarche est enclenchée avec une estimation de fin de travaux début 2023.

### Team building

L'équipe Communication met en place tout au long de l'année (en moyenne une fois par mois) des activités de Team Building pour renforcer la solidarité et l'esprit d'équipe :

- Halloween avec un concours de la citrouille la plus horripilante et un quiz.
- Pâques avec une chasse au trésor, une dégustation de chocolats et un quiz.
- Noël avec un secret Santa et un blind-test.
- Repas collaboratifs où chacun ramène une spécialité de chez eux.
- Sans oublier les raclettes parties.
- Et bien d'autres ...







### Accompagnement et soutien de nos collaborateurs

En plus des avantages sociaux et financiers évoqués dans notre première COP, d'autres formes de soutien et d'accompagnement ont été mises en place : charte télétravail, amplitude horaires, cooptation, RTT.

Afin de répondre au contexte sanitaire et de correspondre à l'évolution de LITED, une charte télétravail a été rédigée et diffusée en décembre 2021, ainsi qu'un document annonçant une amplitude des horaires. Il est désormais possible de poser 1 journée de télétravail par semaine et de moduler son heure d'arrivée et de départ. Ce système permet d'avoir un équilibre entre vie professionnelle et personnelle (réduction du temps de trajet, économie sur le carburant, travail sur des sujets de fonds ...). Pour faciliter le télétravail et répondre aux demandes de certains collaborateurs, du matériel (imprimante, papeterie ...) a été fourni.

La charte télétravail se présente en plusieurs points : accès et durée du travail à domicile, formalisation du travail à domicile, encadrement des jours et horaires de travail à domicile, lieu du travail à domicile, matériel mis à disposition dans le cadre du travail à domicile, confidentialité, santé et sécurité.

La cooptation consiste à recommander une personne de son réseau pour une opportunité professionnelle. On peut aussi parler de parrainage ou de recrutement participatif. Les avantages pour le cooptant sont : la recommandation d'un candidat dont il (re)connait les compétences techniques et/ou humaines de son réseau professionnel, amical ou familial à son entreprise et une prime en cas de recrutement.

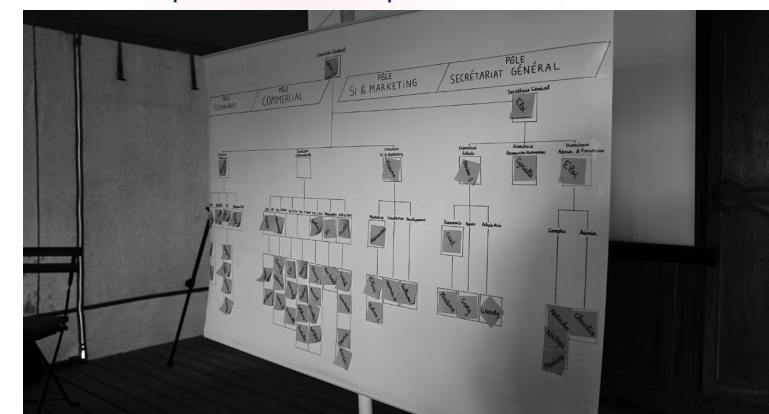
Le premier sujet abordé par les membres du CSE a été la mise en place d'un accord temps de travail (RTT). La finalisation et la validation ont été faites fin juin/ début juillet. Les collaborateurs bénéficient d'une réelle autonomie dans l'organisation de leur emploi du temps. Cet accord vient en complément des précédentes décisions prises et répond à une demande des collaborateurs.



### Système de parrainage Onboarding

Le parrainage favorise la bonne intégration d'un nouveau collaborateur. Cela consiste à le guider dans ses premières semaines au sein de l'entreprise et à l'accompagner dans sa nouvelle aventure professionnelle.

A chaque arrivée, un(e) parrain/marraine salarié(e) intégré(e) dans la société est sélectionné(e) (sur la base du volontariat). Sa mission, notamment durant le premier mois, est de transmettre toutes les clés de compréhension de la culture d'entreprise, de son organisation, de l'aider à trouver facilement ses repères et de s'assurer de sa bonne intégration en recueillant ses premières impressions.



### Challenge sportif et solidaire

Les lumières ensemble pour soutenir l'association Grégory Lemarchal.

Afin de lutter contre la sédentarité au travail et dynamiser les équipes, nous avons mis en place des challenges sportifs collectifs via l'application Squadeasy. Celle-ci incite les collaborateurs à réaliser une activité physique, d'avoir une réflexion sur le développement durable et d'une mobilité plus durable.

LITED a souhaité associer activité physique et vie associative en proposant un challenge solidaire sur 2 semaines : du 25 avril au 8 mai 2022. Entre des quiz sur des sujets environnementaux, de la marche, du vélo, de la course... nous nous sommes mobilisés pour l'association Grégory Lemarchal. Pour des raisons d'équité, l'association a été tirée au sort suivant les propositions des collaborateurs. Ce programme nommé « Challenge des Lumières » a permis de rassembler les collaborateurs autour d'une belle cause. Suite à l'atteinte de l'objectif fixé, un don de 1500€ a été réalisé.



**IL NOUS DONNE LA FORCE  
DONNEZ-NOUS LES MOYENS**



Photo: G.T. Vignot





## Catalogue Solutions d'éclairage

L'univers Solutions d'Éclairage reflète notre volonté de proposer des solutions complètes, c'est-à-dire des luminaires LED intégrant de l'intelligence, grâce à des systèmes de gestion et/ou des capteurs de présence/ de luminosité.

Une partie de ce catalogue est dédiée aux solutions bien-être, installées au sein même de nos bureaux.

La solution DAYLITE intégrée à nos luminaires diminue le pic de bleu et délivre une lumière naturelle, permettant ainsi de stabiliser les rythmes circadiens et d'améliorer la bonne humeur, la mémoire, la qualité de sommeil, ce qui contribue au bien-être général.

La solution Circadienne intégrée à nos luminaires apporte un éclairage reproduisant l'évolution de la lumière du soleil sur une journée ce qui permet de compenser le manque de luminosité naturelle, réguler et optimiser le fonctionnement biologique humain.



## Enquête de satisfaction

Suite à la constitution du comité CSE, les membres ont rédigé une grande enquête anonyme sur la vie d'entreprise divisée en plusieurs catégories :

- |  |   |
|--|---|
| 1. Avis personnel général (envoyée en septembre) | 5. Développement personnel              |
| 2. Entreprise et Direction                       | 6. Engagement RSE                       |
| 3. Équipements et accompagnement                 | 7. Améliorations et pistes de réflexion |
| 4. Gestion et équipe                             |   |

Cette enquête étant assez longue, il a été décidé d'envoyer une fois par trimestre une catégorie du questionnaire aux collaborateurs. Ce fonctionnement permet un réel investissement de leur part. Notre objectif est d'être dans une démarche d'amélioration continue.

## Objectifs 2023

- Organiser un nouveau séminaire avec comme formation centrale « les conduites responsables ».
- Mettre en place de nouvelles formations et sensibilisations auprès des collaborateurs.
- Valider et finaliser l'aménagement des locaux et recueillir le ressenti général.
- Renforcer la solidarité et l'esprit d'équipe par d'autres actions.
- Respecter le planning d'envoi des différentes catégories de l'enquête anonyme sur la vie d'entreprise.
- Obtenir une certification sur notre système de management.



## Élection CSE

En mars 2022, un représentant du personnel (membre titulaire) et son suppléant ont été élus. Tous les mois, une réunion est organisée entre les membres du CSE et la Direction pour discuter de sujets remontés par les collaborateurs, notamment la mise en place d'un accord temps de travail (RTT).

Les membres du CSE ont également suivi une formation accélérée sur la Santé & Sécurité au travail.

- Identifier les attributions et les moyens du CSE en matière de santé sécurité.
- Lister les actions à mener pour faire face aux situations concrètes particulières.
- S'approprier les étapes de la réalisation des enquêtes en matière d'accidents du travail ou de maladies professionnelles.
- Distinguer les accidents du travail des maladies professionnelles.



**CSE moins de 50 salariés - Missions en santé-sécurité : formation accélérée (1 jour)**

## Plan de formation

L'arrivée de notre DRH fin 2021 nous permet d'atteindre un de nos objectifs : « proposer des formations professionnalisantes basées sur les entretiens annuels individuels » grâce à un plan de formation. Tous les ans, chaque collaborateur réalise un entretien individuel et une évaluation professionnelle avec pour sujets la performance individuelle, l'évolution et le bien-être du collaborateur. Une partie est dédiée aux formations réalisées et celles souhaitées. Notre DRH a développé un plan de formation pour développer leurs compétences.

Les membres de notre atelier de Balma ont obtenu leur Certificat d'Aptitude à la Conduite en Sécurité (CACES). Celui-ci atteste des connaissances et du savoir-faire d'un salarié pour la conduite d'engins de manutention, de chantier et de plateformes élévatrices. Les membres du Bureau d'études et de l'atelier, ainsi que les commerciaux ont également suivi une formation habilitation électrique.

Au total, 13 salariés ont été formés depuis le début de l'année 2022. Et plus de 10 formations ont été menées en interne par notre Directeur Technique pour présenter les aspects techniques des nouvelles gammes.



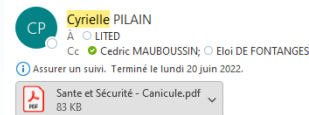


## Bien-être, santé et sécurité pour nos collaborateurs

Parce que le bien-être de nos équipes est au cœur de nos priorités, LITED a mis en place diverses actions autour de leur protection et épanouissement :

- Renouvellement des EPI pour tous les employés concernés (casques, gants ...).
- Nouvelles formations professionnalisantes (base de l'éclairage, logiciels ...) et non professionnalisantes (gestes de premiers secours, manipulation des extincteurs ...) ont été proposées aux collaborateurs.
- Fourniture de pulls en coton bio logotés aux collaborateurs et de doudounes pour l'équipe Atelier.
- Envoi de mails préventifs par notre DRH : gestes et posture au travail, gestes à adopter en cas de canicule ...

SANTE ET SECURITE // SENSIBILISATION **CANICULE**



Bonjour à tous,

Dans le cadre des grosses chaleurs prévues dans les prochains jours, voici joint un mémo avec les bonnes pratiques et les bons gestes à adopter.

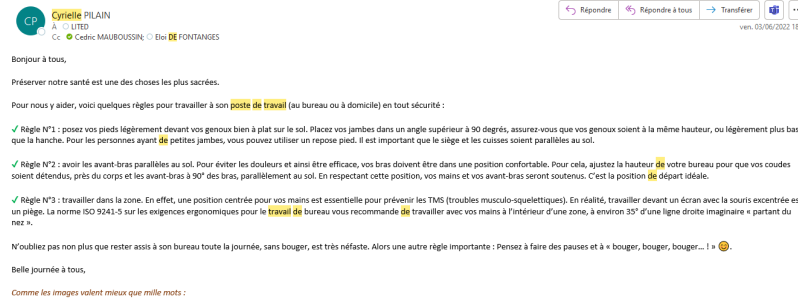
N'hésitez pas à nous contacter si vous rencontrez la moindre difficulté.

Très belle journée,

LITED  
L'ÉCLAIRAGE NATURELLEMENT INTELLIGENT



SANTE ET SECURITE // Travailler à son **poste de travail** en toute sécurité



## Objectifs 2023

- Mettre en place de nouvelles formations professionnalisantes basées sur les entretiens annuels individuels et des sensibilisations basées sur les enjeux de développement durable.
- CSE : prioriser et créer un ensemble de documents (registre spécial des réclamations, registre spécial des dangers graves et imminents, registre spécial d'atteinte à la santé et à l'environnement, plan de prévention, protocole de sécurité).

## Gestion des carrières

L'arrivée de notre DRH fin 2021 nous permet d'atteindre un autre objectif : « avoir un processus de recrutement bien défini » – en amont, pendant et après les entretiens – avec un traitement équitable basé sur l'évaluation des compétences et le savoir-être, sans discrimination. Nous tenons à donner la même opportunité à tous les candidats.

## Actions pour la parité

LITED connaît une grande évolution ce qui pousse aux recrutements de nouveaux profils (basés sur l'égalité des chances). L'éclairage LED est un univers principalement masculin, nous encourageons donc au maximum la parité au sein de nos équipes en respectant le principe de parité salariale.

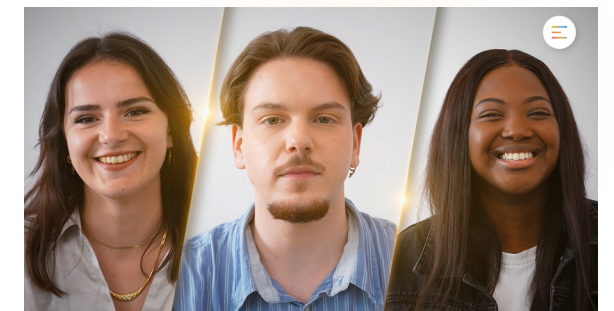
Nous avons recruté une technicienne dans notre équipe du bureau d'études, qui était jusqu'à présent 100% masculine. De plus, 2 nouvelles commerciales ont rejoint l'équipe commerce, qui était aussi majoritairement masculine.

## Jeunes lumières

LITED croit dans le potentiel des jeunes avec des contrats d'alternance et d'apprentissage. C'est pourquoi, nous avons recruté 3 alternants de septembre 2021 à août 2022.

Dans le cadre de leur formation, un parrain leur est affecté pour les accompagner dans leurs premiers pas au sein de la société, les former sur le monde de l'éclairage LED, les soutenir dans leur intégration en organisant des rencontres avec chaque service et leur prodiguant des conseils.

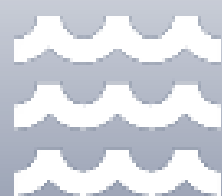
A l'occasion de la journée Mondiale de la Jeunesse, une vidéo « L'interview : l'alternance » a été réalisée par notre graphiste/ vidéaste pour mettre en lumière nos jeunes lumières.



## Objectifs 2023

- Atteindre un meilleur équilibre au niveau de l'égalité des genres.
- Continuer de croire au potentiel des jeunes à travers des contrats d'alternance et d'apprentissage.
- Rédiger une charte parentalité.
- Réfléchir sur un dispositif d'insertion.





## ENVIRONNEMENT

9 INDUSTRIE, INNOVATION ET INFRASTRUCTURE



En tant que spécialiste de l'éclairage LED, acteur dans la rénovation et dans la construction des bâtiments de demain, LITED s'investit dans les innovations durables.

11 VILLES ET COMMUNAUTÉS DURABLES



Référence du marché professionnel français de solutions d'éclairage LED, LITED a la capacité de s'investir dans des initiatives communautaires et de soutenir des organismes grâce aux dons de produits.

12 CONSOMMATION ET PRODUCTION RESPONSABLES



La consommation et la production mondiales ont des répercussions directes sur le développement durable, c'est pour cette raison que nous respectons des mesures environnementales.

13 MESURES RELATIVES À LA LUTTE CONTRE LES CHANGEMENTS CLIMATIQUES



Les fabricants ont également une part de responsabilité dans les enjeux environnementaux et dans la lutte contre les changements climatiques. Nous nous efforçons donc à produire de manière durable et responsable.



### 4 catalogues

Forte de ses onze années d'expertise, LITED innove avec quatre nouveaux catalogues au service de trois univers produits : tertiaire, retail, industriel et, un dernier, détaillant des solutions d'éclairage selon les typologies de bâtiments.

#### Univers tertiaire : La lumière est une source de bien-être et de productivité.

Une qualité et une quantité de lumière optimale améliorent la capacité de concentration, augmentent la productivité et renforcent le bien-être des collaborateurs. Cet univers englobe : environnements de travail (bureau, open space ...) et établissements éducatifs.



#### Univers retail : La lumière au cœur de l'expérience client pour la mise en valeur des produits et de l'architecture.

L'ambiance lumineuse joue un rôle dans la mise en valeur de produits et de l'architecture. Elle permet d'affirmer son identité, sa vision et la qualité de la prestation offerte. Elle permet également de créer une expérience client unique. Cet univers englobe : commerce, hôtellerie, restauration et muséographie



#### Univers industrie : La lumière pour répondre aux enjeux et exigences spécifiques du secteur.

Les luminaires allient haute efficacité lumineuse, robustesse et économies financières et énergétiques. Ils répondent aux exigences spécifiques des différents secteurs industriels tout en respectant les exigences et les contraintes diverses.



#### Univers solutions d'éclairage : La lumière au service des usagers et des bâtiments, grâce à des solutions intelligentes et innovantes.

L'univers sur les solutions d'éclairage reflète notre volonté de proposer des solutions complètes, c'est-à-dire des luminaires LED intégrant de l'intelligence, grâce à des systèmes de gestion et/ou des capteurs de présence et de luminosité. Nous accompagnons grâce à cela nos clients dans leur transition énergétique en réalisant des économies d'énergie et financières. Pour une lecture simplifiée, il se divise en deux : les solutions filaires et les solutions radio, puis est réparti par cas d'usage.





Parmi les solutions proposées se trouve Silvoir D4i. LITED fait partie des premiers à pousser ce type de solution sur le marché industriel.

La solution de gestion Silvoir est basée sur la version standardisée du Bluetooth Mesh. Elle permet d'optimiser la consommation énergétique dans les entrepôts en fonction de la présence d'individus. Les capteurs de cette offre permettent également d'adapter la lumière artificielle à la lumière naturelle présente dans le bâtiment et ainsi tirer le plus grand bénéfice des puits de lumière sur le site. L'ajout d'une horloge sur l'installation offre l'avantage de faire une programmation des horaires et des niveaux d'éclairage en fonction des jours de la semaine. L'évolution de ce système de gestion est assurée par l'utilisation d'un système ouvert aussi bien sur la partie réseau (Bluetooth Mesh Sig), que sur le standard de Drivers D4i. Ceci permet la remontée d'informations du luminaire, tels que la consommation énergétique, le diagnostic de panne et le nombre d'heures de fonctionnement.

### Produits éco-responsables

Le pôle technique regroupant plusieurs services de la société (services atelier, qualité, bureau d'études, recherches et développement) s'est penché sur 3 sujets centraux.

La **recyclabilité** de nos produits en fournissant pour chaque référence une notice de démontage (en plus des notices de montage et d'installation).

La **réparabilité et remplaçabilité** en indiquant si le module LED et/ou le driver peuvent être remplacés. Afin d'éviter le gaspillage de driver, LITED a repensé un aspect de sa logistique : limiter la vente de produit avec driver. Ceci permet aux clients de sélectionner le driver souhaité et d'éviter de réceptionner 2 drivers dont 1 inutilisé.

- Panneau LED CHENONCEAU : doté d'une optique à lentille démontable et remplaçable, ce luminaire représente un investissement responsable et durable.
- Luminaire industriel LED CÔME : doté d'un corps et diffuseur en polycarbonate, ce luminaire s'inscrit dans une démarche durable avec une durée de vie de 100 000h et d'écoconception avec sa platine LED interne remplaçable.
- D'autres nouvelles gammes viennent compléter : gamme LANGEAIS gamme ÉRIÉ, gamme THALASSA ... Cette dernière est une gamme modulaire qui donne la possibilité de remplacer un seul module LED défectueux à la place du luminaire complet (tôle, support).

La **simplicité de remplacement** en proposant des gammes avec une remplaçabilité simplifiée, sans outil ni habilitation particulière, pour l'installateur/ client final. LITED souhaite identifier des partenaires dans le cadre d'un remplacement plus complexe.

### Accompagnement par notre bureau d'études

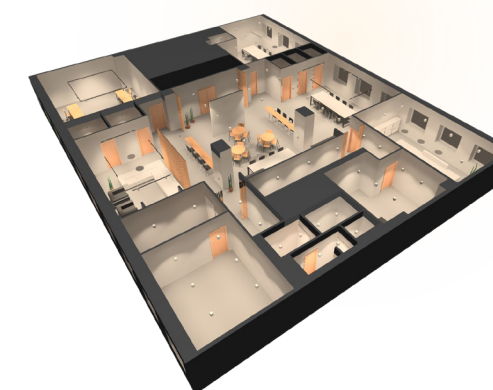
En plus d'être fabricant et distributeur de produits et de solutions d'éclairage LED, LITED a également un rôle de conseiller auprès de ses clients. Grâce à notre bureau d'études intégré composé d'experts en éclairage LED, ingénieurs et de designers, nos équipes assistent, conseillent et réalisent les différents projets et études d'éclairage selon les demandes.

Analyse de la consommation, conseils sur l'éclairage (luminaires les plus adaptés, nombre nécessaire, répartition), calcul du coût global du projet, ROI (retour sur investissement), gains énergétiques, impact environnemental ...

D'un côté, nos experts en éclairage veillent à la qualité de l'éclairage, au confort visuel et au respect des normes en vigueur. De l'autre, nos designers interviennent sur deux axes principaux : les demandes spécifiques / sur-mesure et la conception de nouveaux luminaires LED innovants. En 2022, ce service d'accompagnement a été renforcé.

En recherche permanente d'optimisation énergétique, elles sont également capables de répondre à des projets sur des bâtiments avec des labels spécifiques (WELL, HQE, BREEAM ...). Nous proposons notamment une variante de notre panneau LED AZURE pour répondre à la norme BREEAM. Ce type de projet représente pour le moment une faible part de nos projets totaux (environ 10 par an). Néanmoins, LITED tend à s'y investir davantage.

Cette volonté d'accompagnement dans la transition énergétique de nos clients passe également par la réalisation d'études d'éclairage avec des solutions d'éclairage plus économes en énergie (capteurs de présence et de luminosité, systèmes de gestion manuels ou automatiques) et des produits plus efficaces, faits de matériaux résistants et durables dans le temps.



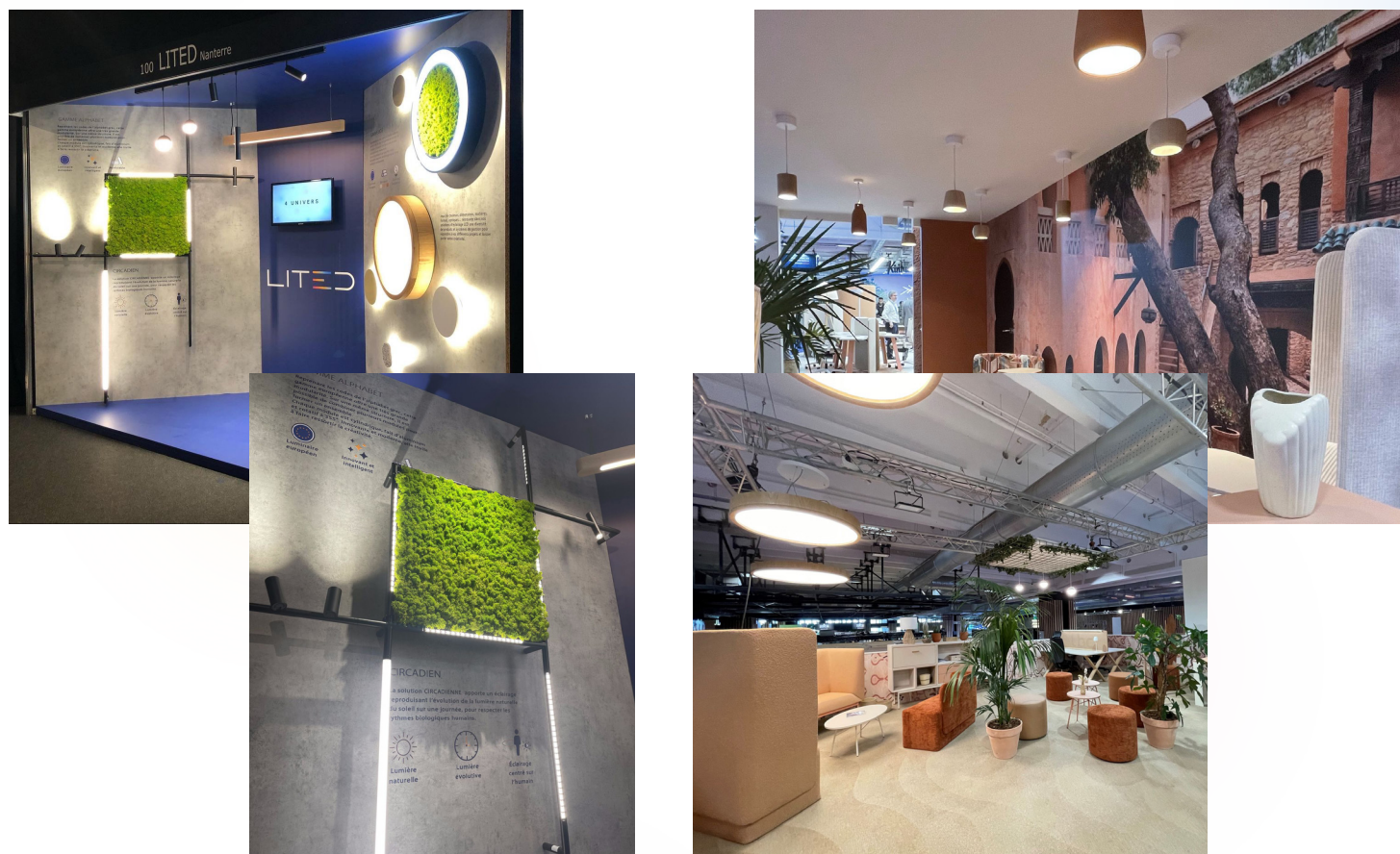


## Saison des salons 2021-2022

Cette année, LITED est allé à la rencontre des professionnels de l'éclairage et d'architectes lors de salons répartis sur le territoire français, avec comme moyen de transport privilégié le train. Lors de ces rassemblements, nous avons fait le choix d'équiper nos stands de systèmes de gestion (solution Circadienne, technologie CASAMBI ...) pour montrer la flexibilité et les économies possibles via l'éclairage LED. De plus, la plupart des luminaires présentés sont issus d'un sourcing européen : gamme bois et gamme ALPHABET.

## Une nouvelle gamme boisée

Chaque luminaire en bois massif est nommé selon des arbres et forêts célèbres, avec une histoire, pour que l'imaginaire et la curiosité prennent place dans un storytelling bien pensé. Cette gamme regroupe diverses typologies de luminaires européens permettant de répondre à de multiples projets d'éclairage. Performants, durables, esthétiques et innovants, ils accompagnent les architectes et aménageurs dans la création d'espaces intérieurs uniques et apportent une ambiance chaleureuse favorable à l'épanouissement. Les bienfaits du bois sur la santé ne sont plus à prouver ! Effets relaxants et accueillants, capacité de concentration et créativité accrues, réduction du stress ... le bois est une matière adaptée à tous types d'intérieurs.

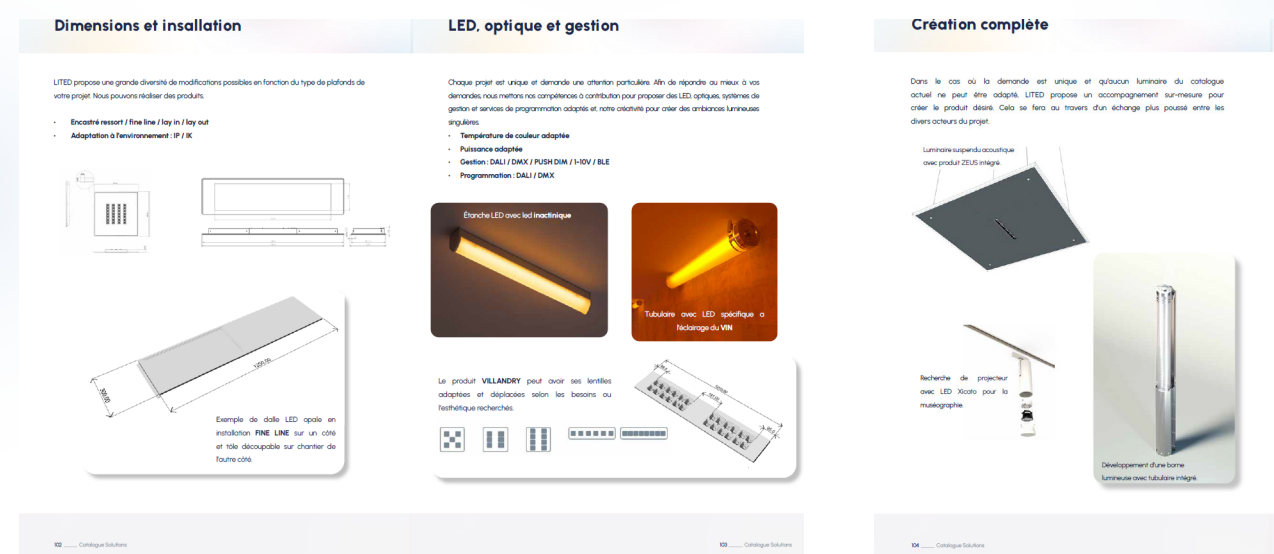


## Projets sur-mesure

Une partie de notre catalogue Solutions d'Éclairage est dédiée aux projets sur-mesure avec le développement de luminaires spécifiques.

LITED adapte les luminaires LED présents à son catalogue et les personnalise en fonction des demandes clients pour concevoir ainsi des produits sur-mesure, à partir de solutions lumineuses déjà existantes. Dans le cas d'une demande unique et spécifique, et où aucun luminaire du catalogue actuel ne peut être adapté aux caractéristiques souhaitées, nous proposons un accompagnement personnalisé pour créer le produit désiré. Ce type de projet représente une part grandissante passant de 663 projets en 2020 à 426 projets à date du mois de juillet 2022.

De plus, notre atelier d'assemblage (situé à Balma, en France) et nos partenaires (répartis en Europe) nous permettent de proposer des luminaires sur-mesure de qualité, respectant des critères bien définis, et qui répondent à toutes les demandes.



## Objectifs 2023

- Avoir la totalité de nos produits avec ces informations identifiées : notice de démontage, indices de réparabilité et de remplaçabilité.
- Identifier des partenaires dans le cadre d'un remplacement complexe.
- Développer un support pour faciliter le calcul du ROI et des gains énergétiques réalisés (selon projet).
- Développer des indicateurs de performance pour les projets avec des solutions d'éclairage.
- Sourcer des fournisseurs proposant des produits faits de matériaux recyclés.
- Vérifier les normes ISO respectées par chacune de nos usines partenaires.
- Optimiser le nombre de références vendues.
- Avoir une démarche proactive concernant le passeport environnemental produit (PEP).



## Soutien à des associations

Avec l'évolution de notre offre, le retrait d'anciennes références de nos catalogues, le retour de certains produits qui ne peuvent plus être proposés à la vente ... LITED a enclenché aux côtés de Comerso une démarche pour faire de ses invendus une opportunité, des ressources pour d'autres. Cette volonté repose sur les 3 piliers du développement durable : environnemental avec notre volonté de ne pas gaspiller des produits en parfaits états en favorisant leur réemploi et évitant leur obsolescence ; social/sociétal en soutenant des associations grâce à ces produits ; économique en optimisant nos espaces de stockage. Cette démarche, initiée il y a 2 ans, s'est renforcée cette année avec les nouvelles mesures réglementaires de la loi AGECL luttant contre le gaspillage non alimentaire.

En 2021, LITED a apporté son soutien à 2 associations : Donnons-leur une chance (comme en 2020) qui a pour objectif d'aider les personnes dans le besoin à s'équiper en matériels divers (située dans le 95) ; Didac qui fait principalement de la formation pour des adultes sur les métiers du BTP et de l'ingénierie et qui profite des dons pour réhabiliter des locaux à usage associatif et/ou caritatif, tout en formant ces bénéficiaires (située à Marseille). La valeur de nos dons de luminaires représentait 70 000€.

Courant 2022, nous avons soutenu l'association Espoir à Toulouse avec un don de 4 palettes de luminaires pour une valeur de 15 000€. Cette initiative a notamment été mise en avant dans une vidéo réalisée par Actu-Environnement : « Le don des invendus se démocratise doucement » <https://www.youtube.com/watch?v=Ys5XJTybTw8>. D'autres dons de luminaires sont prévus cette fin d'année.

Au travers d'un challenge sportif, nous avons également soutenu l'association Grégory Lemarchal avec un don de 1 500€ (cf. ODD 3).



## Participation active au sein d'associations et certifications

Depuis plusieurs années maintenant, LITED est un membre actif au sein de différentes associations et comités, dont le Pacte Mondial Réseau France mais aussi, le comité environnemental de la zone d'activité où se trouve notre siège social, en proposant des axes d'amélioration (décret tertiaire, tri sélectif, etc.), ainsi que la plateforme SEKOYA.

### Partenaire SEKOYA

LITED a rejoint le projet SEKOYA en tant que partenaire.

Créée en 2019, cette plateforme fondée par Eiffage et Impulse Partners vise à identifier des solutions bas carbone et des innovations au service du développement durable, afin de lutter contre le changement climatique.

Après sélection, ce «club industriel bas carbone» accompagne les fabricants et concepteurs dans leur développement à plus grande échelle. LITED est dorénavant invitée à partager son expertise autour de la lumière et du bien-être, du smartlighting, de la rénovation énergétique, ainsi que ses ambitions RSE. Notre rôle est également de qualifier les solutions innovantes durables et bas carbone lors des appels à solutions.



## Objectifs 2023

- Organiser la 2nde édition de la CleanUp Day avec d'autres sociétés de la zone d'activité de Nanterre.
- Organiser un événement autour du développement durable avec les entreprises de la zone d'activité de Nanterre.
- Renforcer notre implication au sein de la plateforme SEKOYA.
- Organiser une collecte de vêtements via la Cravate Solidaire.



### Sourcing repensé

Depuis quelques années, LITED identifie de nouveaux fournisseurs en Asie et en Europe au travers d'audits sur site réalisés par notre nouvelle collaboratrice. Ils sont aussi sélectionnés sur des critères définis dans notre code de conduite fournisseur. Cette volonté s'est renforcée avec la sortie de nos 4 nouveaux catalogues en 2022.



Le sourcing européen représente 32%.  
Celui asiatique représente 68%.

### Laboratoire d'essais PISEO

PISEO est un centre d'innovation indépendant spécialisé dans l'analyse, la conception et la caractérisation de systèmes d'éclairage à LED. La société dispose d'experts issus de l'industrie de l'éclairage et d'un laboratoire de photométrie accrédité ISO 17025 par le COFRAC. Les essais réalisés sous accréditation chez PISEO garantissent des mesures de photométrie et d'évaluation de risque photo-biologique de qualité et réalisées en toute impartialité.

Afin de vérifier l'impact d'une nouvelle gamme sur la santé des usagers, nous avons réalisé un test autour de l'UGR via cet organisme.

### Optimisation du packaging et du produit

LITED a repensé une partie du processus de consommation et de production en optimisant le packaging de ses panneaux LED et les drivers fournis.

Auparavant, 1 master carton comprenait 5 panneaux (chacun dans 1 carton). Dorénavant, il en comprend 6. L'objectif est de réduire le nombre d'emballage, mais aussi d'optimiser l'espace dans un master carton pour augmenter le nombre de produits tout en réduisant son impact carbone, que ce soit pour des produits venant d'Europe ou d'Asie.

Dans cette même logique, LITED a repensé un aspect de sa logistique : limiter la vente de produit avec driver. Ceci permet aux clients de sélectionner le driver souhaité et d'éviter de réceptionner 2 drivers dont 1 inutilisé.

### Évolution des normes et certifications

Les normes autour de la préservation de la biodiversité, ainsi que celles autour du dispositif CEE ont beaucoup évolué. LITED s'efforce de proposer des produits toujours plus innovants pour correspondre aux nouveaux critères CEE et responsables pour protéger la faune et la flore avec un ULOR<1 et une température de couleur de 3000K. Nous avons eu des échanges avec le laboratoire d'essais PISEO pour discuter de l'interprétation de la norme CEE.



- ULOR<1 : 64% de l'éclairage extérieur.  
- Eligibilité CEE : 8% de notre offre.

Afin de respecter nos engagements, nous nous efforçons de proposer des produits certifiés, performants et durables. Rejoignent les gammes AZURE et TERTIA certifiées conformes à la norme ENEC, les gammes ALLOS et ÉRIÉ.

Pour rappel, il s'agit de la certification de référence pour la sécurité des luminaires. Elle permet d'identifier les luminaires et les composants de l'éclairage qui ont été testés et approuvés par un organisme de certification indépendant, et qui garantit leur conformité aux normes européennes de sécurité et de performances.

### Service qualité

Notre service qualité étudie les taux de défaillance de ses produits et corrige les potentiels défauts identifiés. Nous souhaitons être dans une démarche d'amélioration continue grâce aux retours d'expériences de nos clients, fournisseurs, partenaires et collaborateurs (cf. ODD16). Ce service nous permet de conforter notre démarche de consommation et production responsables en recueillant et réparant des luminaires légèrement abîmés ou défectueux, ou en récupérant des pièces détachées pour les réutiliser.

### Objectifs 2023

- Faire adhérer tous nos fournisseurs à notre code de conduite.
- Acquérir plus de certifications responsables.
- Être dans une démarche d'amélioration continue au niveau de la norme CEE.
- Se rapprocher d'EcoSystem (avec qui nous avons un accord) pour créer un système de traçabilité personnalisé.



## Supports RSE

En 2022, nous avons regroupé notre vision autour de 3 piliers. Le 2ème pilier est dédié au bien-être et développement durable au service de notre démarche RSE. Afin d'accompagner notre force commerciale dans leur rendez-vous clients ; d'informer et d'impliquer nos collaborateurs, de nombreux supports ont été créés.

Notre plaquette RSE résumant nos démarches en externe et en interne a été actualisée. Une vidéo RSE reprenant les grands points de cette plaquette a été réalisée par notre graphiste/ vidéaste et diffusée sur nos réseaux sociaux, lors de notre participation sur des salons professionnels, ainsi que sur notre newsletter externe et interne. Dans cette dernière, nous avons également intégré une partie sur les écogestes à adopter au quotidien, que ce soit au bureau ou chez soi.

Accord avec l'organisme indépendant EcoSystem pour la gestion des équipements lumineux en fin de vie de nos clients : collecte, dépollution et recyclage des DEEE professionnels (Déchets d'Équipements Électriques et Électroniques). Notre guide EcoSystem a été mis à jour en intégrant les évolutions de ce service.

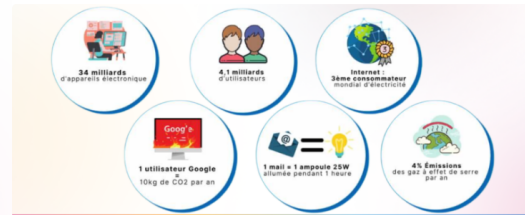
## Goodies et cadeaux

Afin de pousser notre engagement RSE, nous avons eu une réflexion autour des cadeaux faits à nos collaborateurs et nos clients. Pour nos équipes, une gourde réutilisable et un pull en coton biologique avec le logo LITED brodé en France ont été offerts. Pour ces premières, un atelier de customisation a été organisé afin de les distinguer. Pour nos clients et partenaires, des plantes d'intérieur, un crayon basilic à planter, ainsi que des arbres à planter via la plateforme Reforest'Action ont été offerts. Nous participons ainsi à la lutte pour la reforestation.



### Les bons gestes !

Chères Lumières, découvrez cette toute nouvelle rubrique dédiée à la RSE (Responsabilité Sociétale des Entreprises) ! Chaque mois, une bonne pratique sera mise en avant et des conseils vous seront donnés en rapport avec les 3 piliers du développement durable : Environnement, Social/Sociétal et économique.



Selon le site [www.interstis.fr](http://www.interstis.fr) "Plus de 4% des émissions de gaz à effet de serre proviennent du secteur numérique. Un chiffre qui pourrait doubler d'ici 2025, d'autant plus avec la recrudescence du télétravail. La pollution des mails est devenu un sujet à prioriser pour limiter les dommages écologiques."

- ✓ Règle N°1 : vider son dossier de spam et sa corbeille.
- ✓ Règle N°2 : envoyer des images compressées et des liens hypertextes.
- ✓ Règle N°3 : faire le tri régulièrement.

N'oubliez pas non plus d'éteindre votre ordinateur lorsque vous avez fini de travailler et de le mettre en veille régulièrement lorsque vous vous absentez... ☺.

## Séminaire LITED 2022

Nos bureaux ont été fermés du 22 au 24 juin 2022 pour laisser place à notre séminaire d'entreprise !

Nous avons eu le plaisir d'échanger sur les sujets d'actualité et d'avenir de LITED. Une demi-journée a été dédiée à des formations avec un des ateliers autour de la RSE. Après avoir fait ressortir des mots-clés en rapport avec le développement durable, nos collaborateurs ont formé des équipes pour réfléchir ensemble à un projet solidaire et responsable à mettre en place. Parmi les projets proposés : installer un potager, penser au reconditionnement de nos produits, installer une benne EcoSystem à notre atelier de Balma.





### Force commerciale

Notre force de vente (commerciale et prescription) a conscience de son impact. C'est pourquoi, chaque membre organise ses journées de rendez-vous clients en fonction de l'emplacement des locaux. Cela permet de réduire leur empreinte carbone en optimisant le temps de trajet.

La cible du pôle prescription (architecte, aménageur de bureaux, bureau d'études ...) est très concernée par le développement durable. La totalité des présentations qui leur sont faites intègre une partie RSE avec comme sujets abordés : le dispositif éco-énergie tertiaire (anciennement décret tertiaire), les labels spécifiques (HQE, BREEAM, WELL ...). Un rassemblement nommé « Les petits-déjeuners de l'immo by LITED » a par exemple été créé pour réunir des professionnels de ce milieu et discuter des enjeux actuels et à venir, ainsi que des solutions possibles.



### Autres rappels

- Sensibilisation et formation de nos équipes aux gestes de premiers secours, achats responsables, comportement éthique et responsable, prise de conscience sur l'état actuel de la planète...
- Recyclage, valorisation et réduction de nos déchets : installation d'une broyeuse de cartons, effort de dématérialisation (exemple : privilégier les plaquettes numériques), signature électronique via l'outil Yousign, réutilisation de certains déchets non dangereux, présence d'une benne pour le recyclage du papier à proximité de l'imprimante et d'une autre pour les piles, dons à des associations de nos luminaires non-vendus, achats de papier recyclé ...
- Suivi des déchets du site de Nanterre (reporting TRIO).
- Suppression des ustensiles à usage unique, notamment en plastique (intégration d'un filtre à eau directement dans le réfrigérateur) et mise à disposition d'équipements de cuisine réutilisables et de tote bags.
- Réduction de la consommation d'énergie par la modernisation de la technologie et/ou équipements : éclairage circadien intégrant des détecteurs de présence au sein des locaux.
- Accompagnement lors de projets de transition énergétique au travers de l'installation d'éclairage LED et l'intégration de solutions de gestion innovantes.

Environ 2/3 des installations sont insatisfaisantes voire obsolètes : éblouissement direct, fatigue avec l'alternance de zones fortement puis faiblement éclairées, une température de couleur trop froide maintenue toute la journée, réglementation évolutive ...

### POURQUOI NOS LUMINAIRES LED ?



Réduction  
de l'empreinte  
carbone



Baisse de la  
consommation  
électrique et  
énergétique



Éclairage  
centré sur  
l'humain



Éclairage  
innovant et  
intelligent



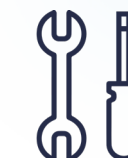
Mise aux normes  
et respect de la  
réglementation



ROI de 2 à 5 ans  
- investissement  
vertueux



Mise en valeur de  
l'architecture, des  
espaces et des  
produits



Peu de frais de  
maintenance,  
fiabilité et longue  
durée de vie

### CONSEILS SUR L'ÉCLAIRAGE - CALCUL DU COÛT GLOBAL DU PROJET - ROI - GAINS ÉNERGÉTIQUES - IMPACT ENVIRONNEMENTAL ...

#### Objectifs 2023

- Organiser des formations et sensibilisations (conduite responsable, risques au volant, corruption, écogestes au bureau).
- Organiser des formations sur les nouvelles normes et labels.
- Mettre à jour le guide CEE.
- Organiser une activité « Adopte ta plante » avec un atelier de rempotage pour les plantes présentes dans les locaux.
- Développer les relations avec les autres entreprises de la zone d'activité pour mettre en place des initiatives vertes et solidaires.
- Réaliser un bilan carbone auprès de l'ADEME.
- Après une étude selon les profils et la zone géographique, équiper notre force de vente de véhicules hybrides.
- Se renseigner et entrer dans une démarche active pour le passeport environnemental produit (PEP).





## LUTTE CONTRE LA CORRUPTION

10 INÉGALITÉS  
RÉDUITES



LITED s'engage à agir contre la corruption sous toutes ses formes, contre les pratiques anticoncurrentielles et pour un marketing responsable.

La PME apporte son soutien aux législations locales et internationales comme la convention des Nations Unies.

16 PAIX, JUSTICE  
ET INSTITUTIONS  
EFFICACES



Les contrats conclus par l'entreprise respectent le principe de concurrence loyale et sont conduits avec intégrité, professionnalisme, neutralité, dignité, confidentialité et conformité.

L'ensemble de nos engagements sont détaillés et communiqués dans notre charte éthique et déontologique.



### Charte éthique et déontologique

Cette charte co-créée avec nos collaborateurs regroupe un ensemble de principes à respecter au quotidien, dont le professionnalisme et la lutte contre la corruption. Celle-ci se décompose en 2 parties : éthique et déontologique. Elle pose les bases d'un environnement de travail sain.

Basée sur les principes de la Responsabilité Sociétale des Entreprises (RSE), l'objectif de créer un environnement de travail solidaire et éthique est à plusieurs niveaux.

Au niveau interne, le renforcement de la solidarité et le respect de chacun est l'une des clefs d'épanouissement que LITED souhaite renforcer avec cette charte. Chaque collaborateur s'engage à respecter et à adopter un comportement respectueux afin de favoriser un environnement de travail sain et contribuer au bien-être général.

Ces actions seront profitables au niveau externe, grâce à une cohésion et une productivité au service de relations saines avec nos prestataires/clients.

La partie éthique s'articule autour de 7 valeurs fondamentales :

- |                          |   |
|--------------------------|---|
| 1. Respect des Hommes    | 5. Satisfaction Client (interne et externe) |
| 2. Respect des Biens     | 6. Confidentialité                          |
| 3. Innovation            | 7. Santé et Sécurité                        |
| 4. Développement durable |   |

La partie déontologique s'articule autour de 6 piliers :

- |                      |                        |
|----------------------|------------------------|
| 1. Intégrité         | 4. Dignité             |
| 2. Professionnalisme | 5. Confidentialité     |
| 3. Neutralité        | 6. Achats responsables |

### Procédure d'alerte

D'après la loi n° 2016-1691 du 9 décembre 2016 relative à la transparence, à la lutte contre la corruption et à la modernisation de la vie économique, des mesures ont été mises en place par LITED pour lutter contre la corruption.

Les membres du CSE ont rédigé une nouvelle procédure d'alerte, validée par la Direction et diffusée en interne. Dans le cadre où un collaborateur serait témoin d'un comportement qu'il estime contraire aux éléments cités dans la charte éthique et déontologique, celui-ci dispose d'un contact au sein de la société pour le signaler et de la procédure d'alerte pour le guider.

Objectifs 2023

- Maintenir une croissance durable et responsable.
- Intégrer lors du prochain séminaire une formation sur « les conduites responsables » en se basant sur notre charte déontologique.
- Faire signer la charte éthique co-créée avec l'ensemble des collaborateurs.
- Faire signer la charte déontologique actualisée.





## INDICATEURS CLÉS DE PERFORMANCE

LITED s'investit dans l'analyse de ses performances pour aider à la prise de décision de plusieurs facteurs pouvant améliorer le côté innovant, responsable et durable de l'entreprise.

LITED prend en considération les piliers suivants : Droits de l'Homme, Normes Internationales du Travail & Conditions de Travail, Environnement et Lutte contre la Corruption.

Pilier	ODD	KPI	2019	2020	2021	2022	Taux d'évolution depuis 2019	Commentaire
Droits de l'Homme	10	Effectif moyen pondéré des CDI	33	38	39	45 (au mois d'août 2022)	+36%	2022, LITED a amorcé une grande évolution marquée par une nouvelle identité, 4 catalogues, 1 nouveau site internet. Pour suivre les défis et challenges de la société, une campagne de recrutements a été menée.
	10	Effectif total (avec alternants)	36	36	46	47 (au mois d'août 2022)	+31%	Nous privilégions des contrats de longue durée et les contrats d'apprentissage pour la formation d'alternants.
	10	Mobilité interne	1	/	5	9	N/A	Nous offrons des perspectives d'évolution dans la société aux collaborateurs : promotion à des postes de responsable et de Direction.
	10	Répartition par âge	39 ans	37 ans	36 ans	37 ans	N/A	LITED est une entreprise où cohabite différentes générations, apportant leur culture et savoir-faire, des plus anciens aux plus jeunes.



Pilier	ODD	KPI	2019	2020	2021	2022	Taux d'évolution depuis 2019	Commentaire
Normes Internationales du travail & conditions de travail	8	Pourcentage de travailleurs reconnus handicapés	5,6%	8,3%	8,7%	4,2%	-1,4 pts	LITED ne tolère aucune discrimination lors du processus de recrutement.
	8	Nombre de clients actifs	696	772	831	662 (au mois de juillet 2022)	N/A	Avec le développement de nos offres et services, de plus en plus de clients nous font confiance - atteignant 662 clients à la mi-juillet 2022 contre 831 clients pour l'année 2021.
	8	Accident du travail	0	0	0	0	0%	Nous proposons un environnement de travail sécurisé : formations (premiers secours, manipulation d'extincteur), fourniture de matériels de sécurité (lunettes, gants, masques) et maintien du registre des déchets dangereux.
	8	Taux de fréquence d'accident du travail	0%	0%	0%	0%	0%	
	8	Chiffre d'affaires	16M€	15M€	18M€	21M€ (prévision 2022)	+31%	LITED est une structure solide et sécurisante en forte croissance avec de nombreux objectifs. Une croissance rentable (moyenne de 20% par an sur 10 ans).

Pilier	ODD	KPI	2019	2020	2021	2022	Taux d'évolution depuis 2019	Commentaire
Environnement	12	Consommation d'énergie (en kWh)	/	37940 kWh	67844 kWh	33476 kWh (au 31 août)	N/A	La baisse significative observée en 2020 est due au télétravail. Nos bureaux disposent de solutions intelligentes, ce qui permet d'optimiser notre consommation énergétique.
	12	Déchets recyclés	100%	100%	100%	100%	0%	Le tri est réalisé par la société TRIO, société de tri qui gère les déchets (recyclage, valorisation, dépollution, ...) sur la zone d'activité de Nanterre.

11	Pourcentage de produits avec la norme CEE (éligible à la prime selon l'utilisation)	/	/	31%	8%	-31 pts	La norme CEE a beaucoup évolué et s'est durcie depuis avril 2022. L'état pousse ainsi les entreprises à sourcer de nouveaux produits plus durables et responsables. De ce fait, une grande partie de nos luminaires ne sont plus éligibles, passant de 31% en 2021 à 8% en 2022. Le pôle Technique a une démarche proactive pour dénicher de nouveaux partenaires et fournisseurs avec une démarche RSE. Notre objectif est de proposer davantage de produits éligibles CEE.
11	Pourcentage de produits avec la norme RoHs	/	/	100%	100%	0%	La totalité de nos produits sont fabriqués avec des matériaux non toxiques pour assurer le bien-être des usagers.
12	Pourcentage de produits avec le marquage réglementaire CE	/	/	100%	100%	0%	Tous nos produits LED sont conformes à la réglementation CE.
12 & 17	Transport maritime	/	/	98%	98%	0%	Nous privilégions le transport maritime (moins polluant que celui aérien) pour les produits en provenance d'Asie. Le transport aérien représente moins de 1% et par la route (pour les produits européens) un peu plus de 1%. Une étude a été menée sur l'intérêt du transport ferroviaire. Résultats peu concluants, car la charge possible dans un train est bien moindre que dans un bateau - ce qui augmenterait le nombre d'allers et retours.
12 & 17	Taux de remplissage des conteneurs	/	/	91%	91%	0%	Le taux de remplissage de nos conteneurs est d'en moyenne 91% par rapport au volume théorique d'un conteneur. Selon l'ergonomie des conteneurs et des cartons, il est quasiment impossible que ce taux atteigne les 100%. Auparavant, un master carton comprenait 5 panneaux (chacun dans 1 carton). Dorénavant, il en comprend 6. L'objectif est de réduire le nombre d'emballage, mais aussi d'optimiser l'espace dans un master carton pour augmenter le nombre de produits tout en réduisant son impact carbone, que ce soit pour des produits venant d'Europe ou d'Asie.

Pilier	ODD	KPI	2019	2020	2021	2022	Taux d'évolution depuis 2019	Commentaire
Lutte contre la corruption	16	Fait ou tentative de corruption	0	0	0	0	0%	LITED ne tolère aucune corruption, quelle que soit sa forme.





05.67.20.20.40  
contact@lited.fr  
www.lited-led.com



Lited SAS



Lited SAS



@lited-led



Lited SAS



Lited SAS

### **Siège et showroom LITED**

29 rue des Hautes Pâtures  
92000 Nanterre (France)

### **Bureaux et atelier LITED**

10 rue André Citroën  
31130 Balma (France)